

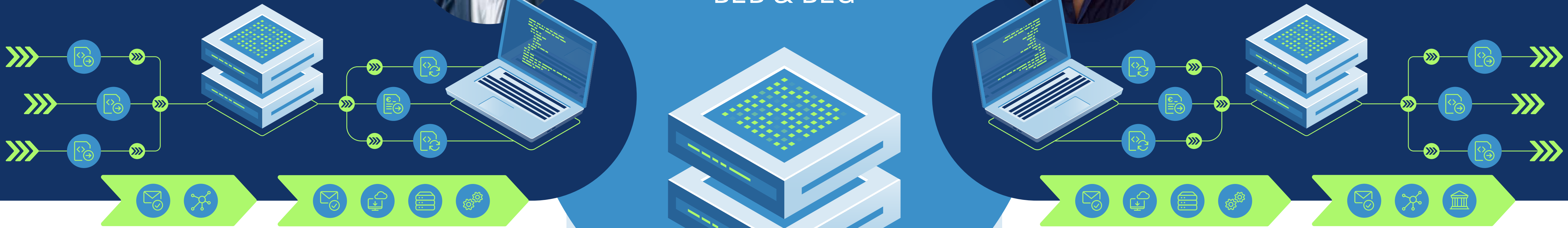
# COMPLAVIS®

## E-Rechnungs-Plattform B2B & B2G

E-Rechnungsempfänger



E-Rechnungssender



### Ihre Lieferanten senden an COMPLAVIS®

#### E-Rechnung Eingangformate

- XRechnung
- ZUGFeRD
- auch per Web-Frontend

#### E-Rechnung Empfang per

- E-Mail
- PEPPOL  
(Zertifizierter PEPPOL Access Point)
- ...

### COMPLAVIS® an COMPLAVIS® Kunden

#### E-Rechnung Bereitstellungsformate

- PDF-Sichtbeleg  
(aus Datensatz generiert)
- XML
- Weitere Datensätze  
jederzeit möglich

#### E-Rechnung Bereitstellung per

- E-Mail
- Cloud-Ablage
  - per Web-Browser
  - per WebDAV
  - als Netzlaufwerk
- SFTP
- AS2
- API
- ...

#### E-Rechnung Aufbewahrung

- Bereitstellung des  
E-Rechnung Eingangsbeges  
(rechtsgültiges Original)

### IHRE VORTEILE MIT COMPLAVIS®

- KOSTENGÜNSTIG**  
Einrichtung zum Festpreis, günstige  
monatliche Nutzung & monatlich kündbar
- SOFORT VERFÜGBAR**  
Einrichtung und Setup innerhalb 24 Stunden
- NAHTLOS INTEGRIERBAR**  
Integration in Ihre bestehenden Prozesse
- SICHER**  
Hosting in EU-Rechenzentrum
- SERVICEORIENTIERT**  
Hohe Servicequalität & persönlicher Support

**COMPLAVIS® GmbH**

Parkring 4  
85748 Garching / München

**Kontaktieren Sie uns:**

hallo@complavis.de  
+49 (0) 89 9982 990-15

### COMPLAVIS® Kunden an COMPLAVIS®

#### E-Rechnung Bereitstellungsformate

- Datensatz  
(XML, SAP IDoc, CSV, etc.)
- PDF
- auch per Web-Frontend

#### E-Rechnung Bereitstellung per

- E-Mail
- Cloud-Ablage
  - per Web-Browser
  - per WebDAV
  - als Netzlaufwerk
- SFTP
- AS2
- API
- ...

#### E-Rechnung Aufbewahrung

- Bereitstellung des  
E-Rechnung Ausgangsbeges  
(rechtsgültiges Original)

### Ihre Kunden erhalten von COMPLAVIS®

#### E-Rechnung Ausgangsformate

- XRechnung
- ZUGFeRD

#### E-Rechnung Versand per

- E-Mail
- PEPPOL  
(Zertifizierter PEPPOL Access Point)
- Portale (v.a. B2G)
- ...

# COMPLAVIS®

## E-Rechnungs-Plattform

B2B & B2G

### WICHTIGE INFOS ZUR E-RECHNUNG



#### **PFLICHT AB 01.01.2025**

Unternehmen müssen E-Rechnungen empfangen können.

#### **PDF IST KEINE E-RECHNUNG MEHR**

Nur der XML-Datensatz gilt als Rechnung.

#### **HERAUSFORDERUNGEN**

ZUGFeRD (PDF + XML) & XRechnung (reines XML)

#### **VERARBEITUNG DES XML-DATENSATZES**

Erfordert COMPLAVIS® E-Rechnungs-Plattform.

#### **MELDUNG AN FINANZBEHÖRDEN**

Zukünftig benötigt für Meldeverfahren.

#### **E-RECHNUNGS-AUSGANG (VERSAND)**

Pflicht i.d.R. ab dem 01.01.2027

### PREISE BEI COMPLAVIS®



#### **WAS UNS BESONDERS AUSZEICHNET: TRANSPARENZ**

✓ **EINMALIGE EINRICHTUNGSGEBÜHR:  
899,85 €**

✓ **MONATLICHE NUTZUNGSGEBÜHR:  
44,90 € UND 0,25 €/BELEG**

✓ **JEDERZEIT KÜNDBAR**

✓ **SICHERHEIT UND VOR ORT  
ANSPRECHPARTNER IN DEUTSCHLAND**

**COMPLAVIS® GmbH**  
Parkring 4  
85748 Garching / München

**Kontaktieren Sie uns:**  
hallo@complavis.de  
+49 (0) 89 9982 990-15